



**КОМИТЕТ ИМУЩЕСТВЕННЫХ ОТНОШЕНИЙ  
АДМИНИСТРАЦИИ ПЕРМСКОГО МУНИЦИПАЛЬНОГО РАЙОНА**

**РЕШЕНИЕ** \_\_\_\_\_ 80  
о размещении объектов № \_\_\_\_\_

Пермский край  
Пермский район

14.02.2020

Комитет имущественных отношений администрации Пермского муниципального района разрешает Открытому акционерному обществу «Межрегиональная распределительная сетевая компания Урала» (ИНН 6671163413, ОГРН 1056604000970, юридический адрес: 620026, Свердловская обл., г. Екатеринбург, ул. Мамина-Сибиряка, д. 140)

размещение объекта «Строительство КТП-100/10/0,4 кВ с трансформатором мощностью 40 кВА с телемеханизацией и учетом электроэнергии, строительство ВЛ 10 кВ общей ориентировочной протяженностью ~ 1,67 км, ПРВТ-10 кВ, ВЛ 0,4 кВ общей протяженностью ~ 0,5 км для электроснабжения объекта для ведения личного подсобного хозяйства по адресу: Пермский край, Пермский район, примерно в 0,65 км по направлению на юго-восток от ориентира п. Красный Восход (4500049525)».

на землях государственная собственность на которые не разграничена.

на срок бессрочно.

Местоположение: Пермский край, Пермский район, Усть-Качкинское с/п, п. Красный Восход.

Приложение: схема предполагаемых к использованию земель или части земельного участка.

Председатель комитета имущественных  
отношений администрации Пермского  
муниципального района \_\_\_\_\_

(подпись, печать)

Г.В. Мюресов



## Схема предполагаемых к использованию земель или части земельного участка

**Объект:** "Строительство КТП-100/10/0,4 кВ с трансформатором мощностью 40 кВА с телемеханизацией и учетом электроэнергии, строительство ВЛ 10 кВ общей ориентировочной протяженностью ~ 1,67 км, ПРВТ-10 кВ, ВЛ 0,4 кВ общей протяженностью ~ 0,5 км для электроснабжения объекта для ведения личного подсобного хозяйства по адресу: Пермский край, Пермский район, примерно в 0,65 км по направлению на юго-восток от ориентира п. Красный Восход (4500049525)"

**Местоположение:** край Пермский, р-н Пермский, с/пос. Усть-Качкинское, п. Красный Восход



**Площадь земель или части земельного участка, кв.м.: 11000 (108; 10892)**

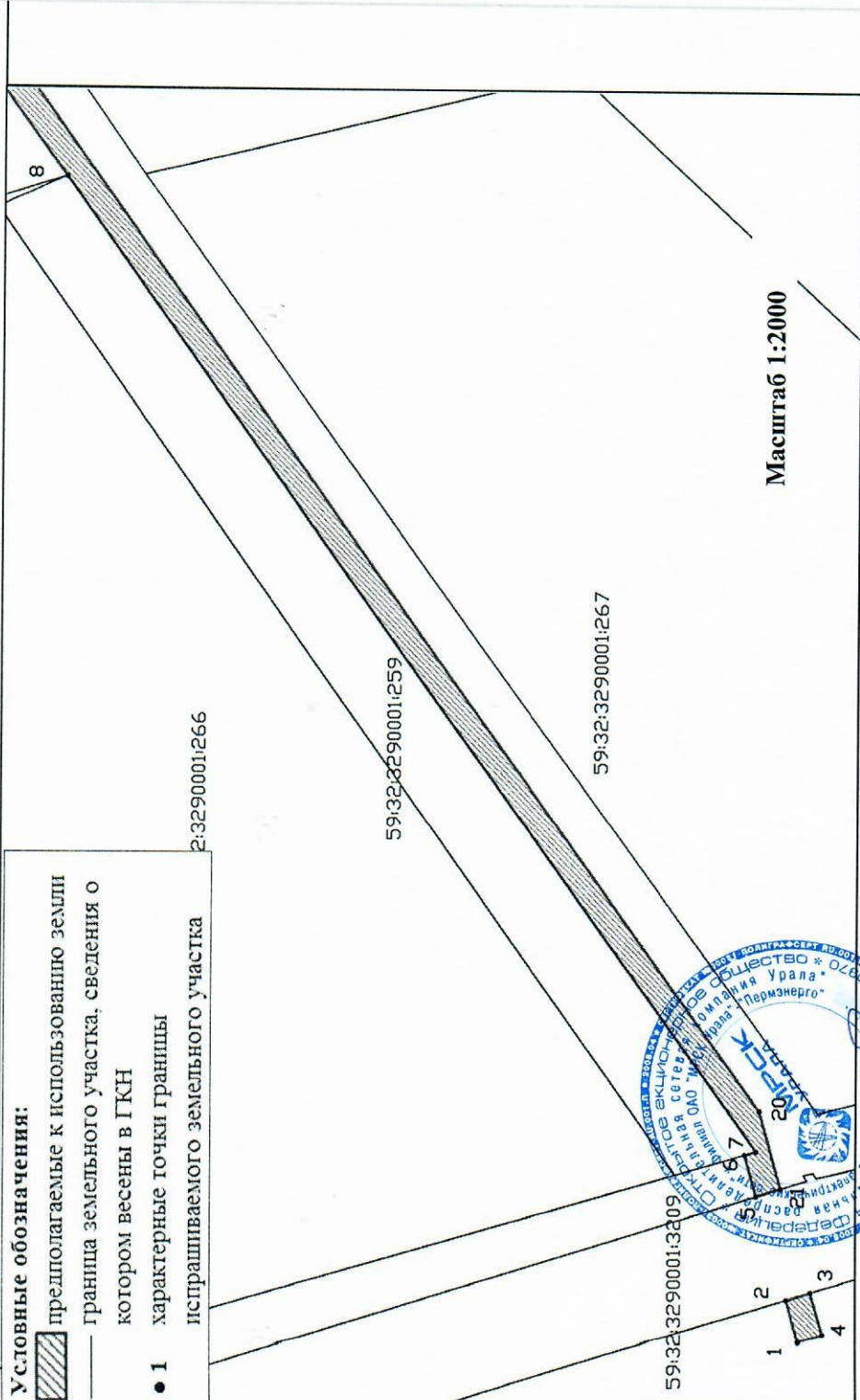
**Категория земель:** Земли населенных пунктов

**Вид разрешенного использования земельного участка:**

**Цель использования:** под объекты инженерного оборудования Электроснабжения (Строительство КТП-100/10/0,4 кВ с трансформатором мощностью 40 кВА с телемеханизацией и учетом электроэнергии, строительство ВЛ 10 кВ общей ориентировочной протяженностью ~ 1,67 км, ПРВТ-10 кВ, ВЛ 0,4 кВ общей протяженностью ~ 0,5 км для электроснабжения объекта для ведения личного подсобного хозяйства по адресу: Пермский район. примерно в 0,65 км по направлению на юго-восток от ориентира п. Красный Восход (4500049525))

**Условные обозначения:**

-  предполагаемые к использованию земли
-  граница земельного участка, сведения о котором внесены в ГКН
- 1 характерные точки границы испрашиваемого земельного участка



**Координаты**

характерных точек	
№	Х Y
1	2200977,43 514414,21
2	2200990,44 514418,03
3	2200992,68 514410,35
4	2200979,69 514406,53
1	2200977,43 514414,21
5	2201022,26 514427,51
6	2201034,83 514431,15
7	2201035,80 514427,60
8	2201332,40 514647,10
9	2201694,04 514914,38
10	2201792,71 514984,05
11	2202033,95 515173,26
12	2202088,67 515101,22
13	2202096,90 515105,14
14	2202099,17 515099,99
15	2202100,13 515097,82
16	2202086,26 515091,21
17	2202032,52 515161,97
18	2201797,49 514977,63
19	2201698,71 514907,89
20	2201047,87 514426,58
21	2201024,54 514419,84
5	2201022,26 514427,51

Заявитель: О.А. Субботин

Приложение к решению  
от 14.02.2020 №30

# Схема предполагаемых к использованию земель или части земельного участка

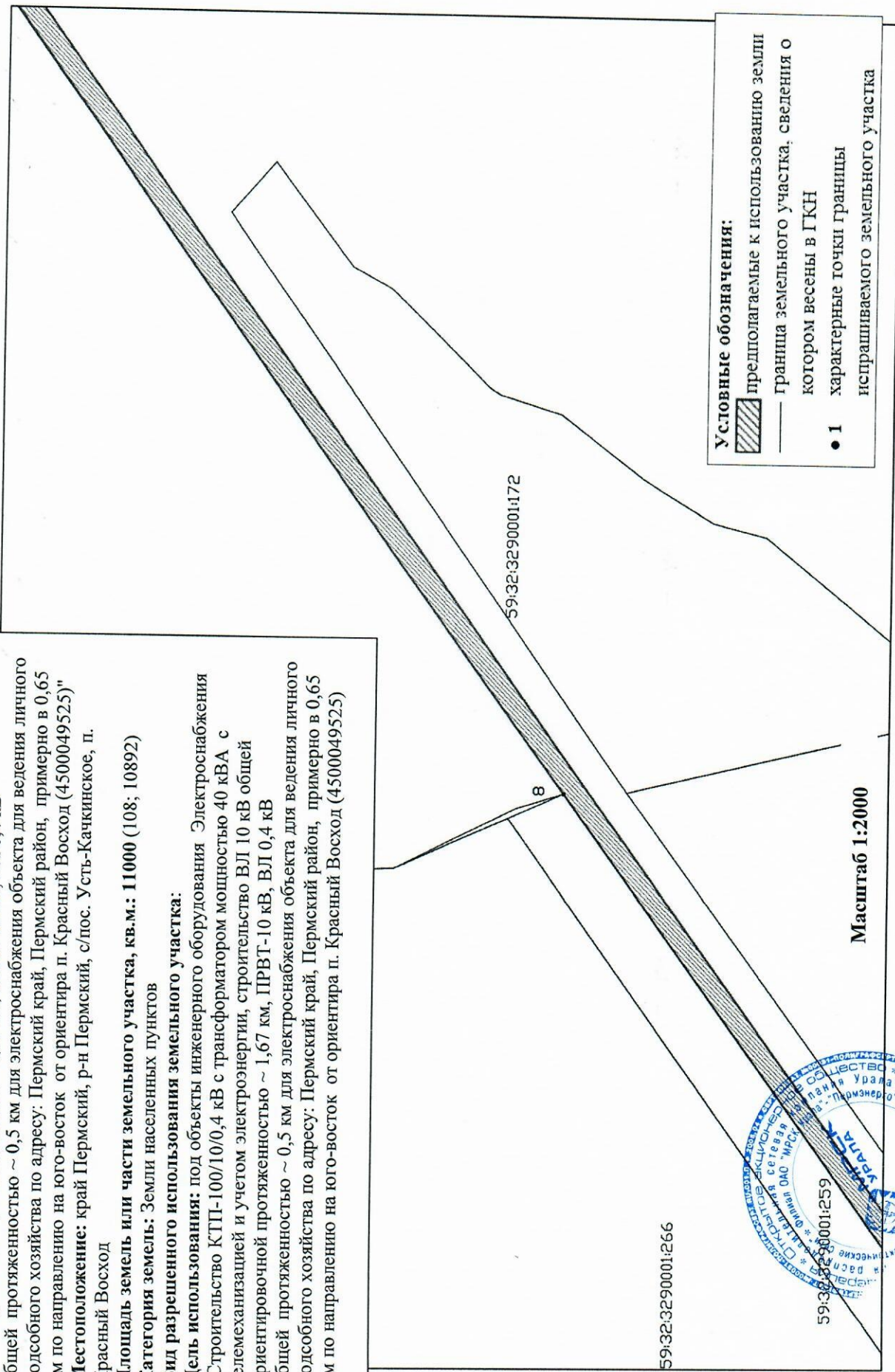
**Объект:** "Строительство КТП-100/10/0,4 кВ с трансформатором мощностью 40 кВА с телемеханизацией и учетом электроэнергии, строительство ВЛ 10 кВ общей ориентировочной протяженностью ~ 1,67 км, ПРВТ-10 кВ, ВЛ 0,4 кВ общей протяженностью ~ 0,5 км для электроснабжения объекта для ведения личного подсобного хозяйства по адресу: Пермский край, Пермский район, примерно в 0,65 км по направлению на юго-восток от ориентира п. Красный Восход (4500049525)"  
**Местоположение:** край Пермский, р-н Пермский, с/пос. Усть-Качкинское, п. Красный Восход

**Площадь земель или части земельного участка, кв.м.: 11000 (108; 10892)**

**Категория земель:** Земли населенных пунктов

**Вид разрешенного использования земельного участка:**

**Цель использования:** под объекты инженерного оборудования Электроснабжения (Строительство КТП-100/10/0,4 кВ с трансформатором мощностью 40 кВА с телемеханизацией и учетом электроэнергии, строительство ВЛ 10 кВ общей ориентировочной протяженностью ~ 1,67 км, ПРВТ-10 кВ, ВЛ 0,4 кВ общей протяженностью ~ 0,5 км для электроснабжения объекта для ведения личного подсобного хозяйства по адресу: Пермский край, Пермский район, примерно в 0,65 км по направлению на юго-восток от ориентира п. Красный Восход (4500049525))



**Условные обозначения:**

- предполагаемые к использованию земли
- граница земельного участка, сведения о котором внесены в ГКН
- 1 характерные точки границы испрашиваемого земельного участка

Масштаб 1:2000

59:32:3290001:266

59:32:3290001:172

59:32:3290001:259

Заявитель: /О.А. Суботин

Приложение к решению от 14.02.2020 № 80

## Схема предполагаемых к использованию земель или части земельного участка

**Объект:** "Строительство КТП-100/10/0,4 кВ с трансформатором мощностью 40 кВА с телемеханизацией и учетом электроэнергии, строительство ВЛ 10 кВ общей ориентировочной протяженностью ~ 1,67 км, ПРВТ-10 кВ, ВЛ 0,4 кВ общей протяженностью ~ 0,5 км для электроснабжения объекта для ведения личного подсобного хозяйства по адресу: Пермский край, Пермский район, примерно в 0,65 км по направлению на юго-восток от ориентира п. Красный Восход (4500049525)"

**Местоположение:** край Пермский, р-н Пермский, с/пос. Усть-Качкинское, п. Красный Восход

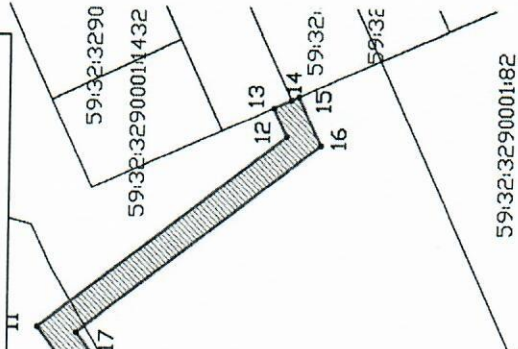
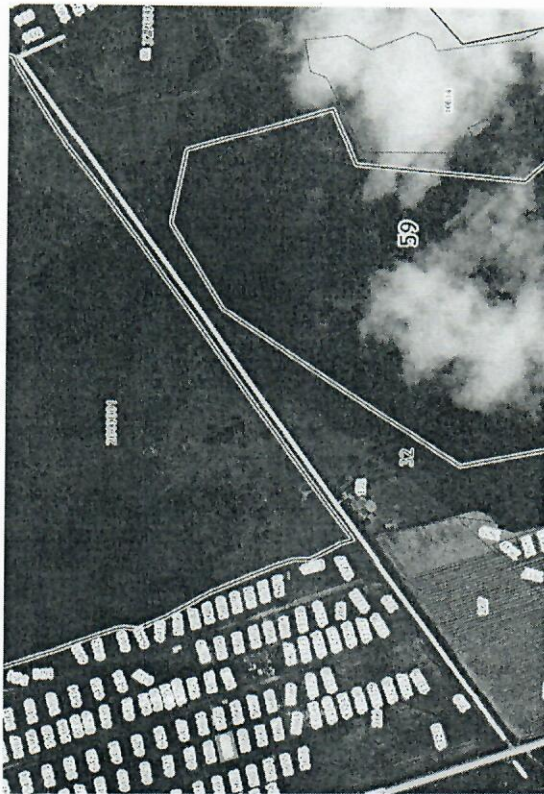
**Площадь земель или части земельного участка, кв.м.: 11000 (108; 10892)**

**Категория земель:** Земли населенных пунктов

**Вид разрешенного использования земельного участка:**

**Цель использования:** под объекты инженерного оборудования Электроснабжения (Строительство КТП-100/10/0,4 кВ с трансформатором мощностью 40 кВА с телемеханизацией и учетом электроэнергии, строительство ВЛ 10 кВ общей ориентировочной протяженностью ~ 1,67 км, ПРВТ-10 кВ, ВЛ 0,4 кВ общей протяженностью ~ 0,5 км для электроснабжения объекта для ведения личного подсобного хозяйства по адресу: Пермский район, Пермский край, примерно в 0,65 км по направлению на юго-восток от ориентира п. Красный Восход (4500049525))

### СИТУАЦИОННЫЙ ПЛАН



**Условные обозначения:**

- предполагаемые к использованию земли
- граница земельного участка, сведения о котором внесены в ГКН
- 1 характерные точки границы испрашиваемого земельного участка

Приложение к решению от 14.02.2020 № 180

Заявитель: Ю.А. Субботин